

## technické údaje

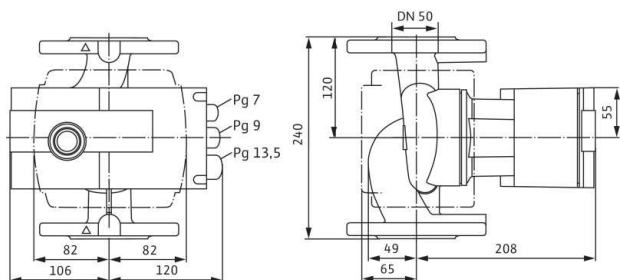
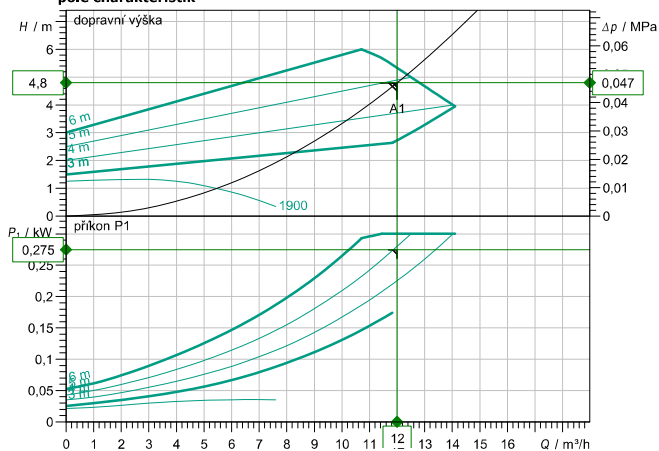
### Glandless high-efficiency pump Stratos 50/1-6 PN16

Jméno projektu Nepojmenovaný projekt 2019-11-21 12:45:11,407

číslo projektu  
Místo instalace  
Číslo pozice zákazníka

datum 21.11.2019

#### pole charakteristik



#### zadání provozních údajů

dopravované množství 12,00 m³/h  
dopravní výška 4,80 m  
prostředky voda 100 %  
Teplota média 20,00 °C  
hustota 998,20 kg/m³  
kinematická viskozita 1,00 mm²/s

#### hydraulické údaje (provozní bod)

dopravované množství 12,00 m³/h  
dopravní výška 4,80 m  
příkon P1 0,27 kW

#### parametry produktu

Glandless high-efficiency pump  
Stratos 50/1-6 PN16  
druh provozu dp-v  
max. provozní tlak 1,6 MPa  
Teplota média -10 °C ... +110 °C  
max. teplota okolí 40 °C  
Minimální výška nátoku 50 / 95 / 110 °C  
3 m / 10 m / 16 m

#### motorové údaje

Převodový motor s čelním ozubeným kolem  
Indexu energetické účinnosti (EEI) ≤ 0,2  
Síťová přípojka 1~ 230 V / 50 Hz  
Připustná tolerance napětí ±10 %  
Max. otáčky 4800 1/min  
příkon P1 0,31 kW  
Příkon 1,37 A  
krytí IPX4D  
Insulation class F  
Emitted interference EN 61800-3;2004+A1;20  
Interference resistance EN 61800-3;2004+A1;20  
Kabelové šroubení 1 x PG7

#### Připojovací rozměry

Potrubní přípojka na sání DN 50, PN16  
Potrubní přípojka na výtlačku DN 50, PN16  
montážní délka 240 mm

#### Materiály

Skříň čerpadla 5.1301, EN-GJL-250  
Oběžné kolo PPS-GF40  
Hřídel 1.4122, X39CrMo17-1  
Materiál ložiska Uhlík, impregnovaný kovem

#### Informace k objednávce

Hmotnost cca 10,6 kg  
číslo druhu zboží 2149603